

IL BEST WESTERN HOTEL MODERNO VERDI SI CERTIFICA GREEN KEY:

IMPEGNO ECOLOGICO E CONNESSIONE CON IL TERRITORIO

Il Best Western Hotel Moderno Verdi è una struttura che unisce comfort, eleganza e un forte impegno verso la sostenibilità. Situato nel cuore di Genova, l'hotel offre una posizione ideale per chi desidera esplorare la città o partecipare a eventi di lavoro. Situato a soli 100 metri dalla stazione ferroviaria di Genova Brignole, l'elegante Best Western Hotel Moderno Verdi a 4 stelle offre interni raffinati in un edificio in stile Liberty.

Oltre alla sua ospitalità accogliente e ai servizi di alta qualità, l'hotel si distingue per l'attenzione all'ambiente, come dimostra l'ottenimento della certificazione Green Key, che certifica l'impegno della struttura nel rispettare elevati standard ecologici e nella promozione di comportamenti sostenibili in ogni aspetto della gestione.



Il Best Western Hotel Moderno Verdi ha implementato numerose iniziative ecologiche, che vanno dall'adozione di energia 100% green, fornita da RePower, alla gestione dei consumi energetici, monitorata attraverso la piattaforma HCMi di Best Western. Per ridurre l'impronta di carbonio, l'hotel adotta tecnologie efficienti come l'illuminazione a LED e un sistema di climatizzazione intelligente che ottimizza il consumo di energia nelle camere. Inoltre, l'hotel è totalmente non fumatori e promuove una gestione attenta delle risorse,

come l'acqua, con l'installazione di riduttori di flusso nei bagni e il monitoraggio costante dei consumi.



La struttura è molto attenta anche ai dettagli legati alla sostenibilità: il menu della colazione offre prodotti locali e a km 0, e vengono utilizzati prodotti biologici e a produzione locale, quando possibile. L'hotel incoraggia i suoi ospiti a scegliere opzioni più ecologiche, come il programma Go Get Green di Best Western, che premia chi rinuncia alla pulizia quotidiana delle stanze per ridurre il consumo di energia e acqua.

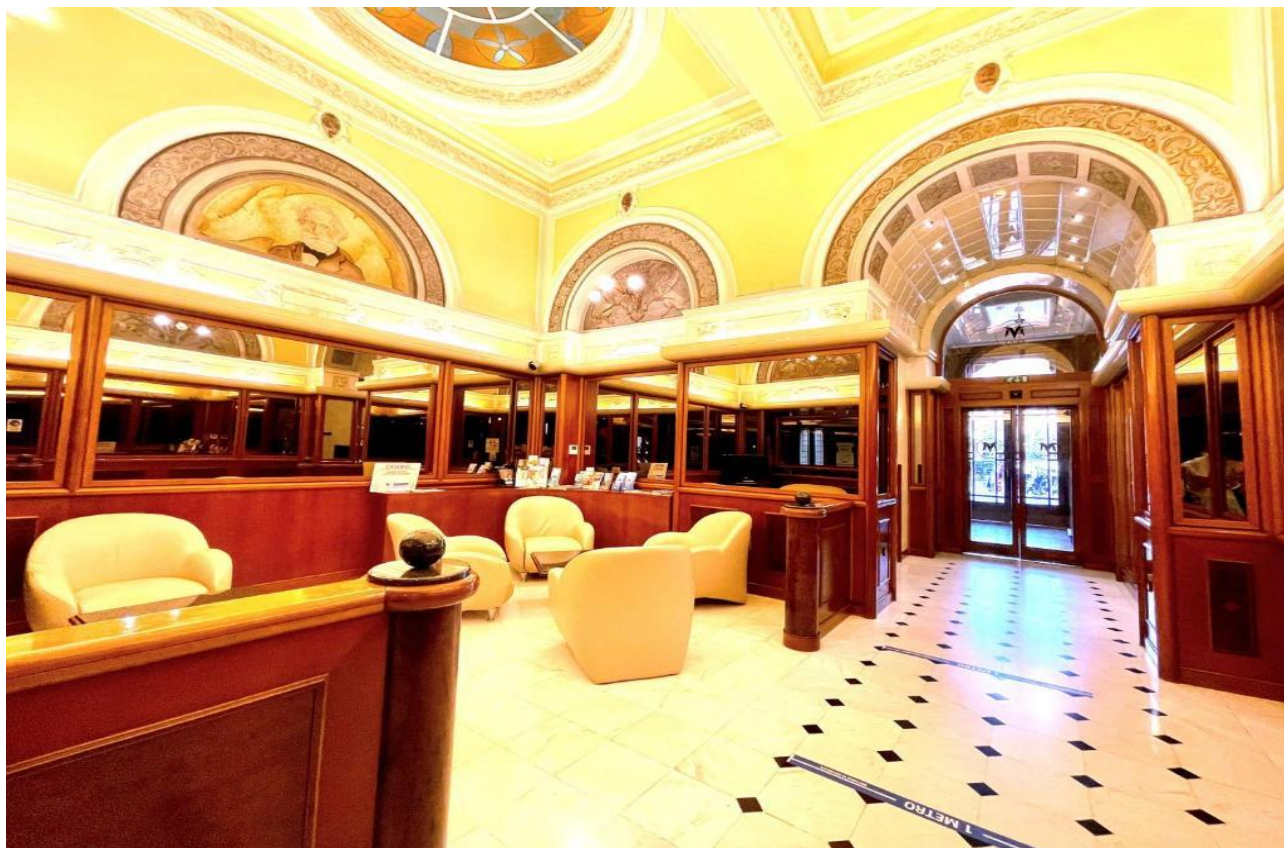


Il coinvolgimento dello staff è un altro punto di forza dell'hotel: il personale riceve formazione continua sui principi della sostenibilità e sulle migliori pratiche da adottare. Le comunicazioni, sia interne che esterne, sono chiare ed efficaci, con informazioni in camera e presso la reception che spiegano le politiche verdi dell'hotel e come gli ospiti possono contribuire.

Per quanto riguarda la gestione dei rifiuti, l'hotel ha adottato una rigorosa politica di raccolta differenziata e riduce al minimo l'uso della plastica, cercando alternative più ecologiche per i prodotti monouso, come bottiglie in vetro o lattine. La struttura si impegna anche a ridurre lo spreco alimentare attraverso il riutilizzo delle eccedenze nei menu o per la preparazione di nuovi piatti e cocktail.

Inoltre, il Best Western Hotel Moderno Verdi ha intrapreso diverse collaborazioni attive sul territorio, che contribuiscono a rafforzare il legame con la comunità locale e a promuovere la sostenibilità. Tra le principali partnership, l'hotel è orgoglioso di collaborare con il Teatro

Carlo Felice di Genova, offrendo camere di cortesia per i visitatori e partecipando attivamente alla promozione della cultura. Un'altra importante collaborazione è con il Parco Nazionale delle Cinque Terre, per promuovere il turismo ecologico e sostenibile nella splendida regione ligure.



Il coinvolgimento in attività sociali è un altro aspetto significativo della struttura. L'hotel promuove eventi locali e attività che supportano la sostenibilità sociale e ambientale, come iniziative di raccolta fondi per progetti verdi e locali. L'impegno per la comunità si riflette anche nella sponsorizzazione di eventi sportivi, che incoraggiano un turismo sano e attivo. Con il suo approccio consapevole e sostenibile, il Best Western Hotel Moderno Verdi rappresenta una scelta ideale per chi cerca un soggiorno confortevole, ma anche in linea con i principi di rispetto per l'ambiente. Un hotel che, attraverso le sue politiche ecologiche e le sue attività di responsabilità sociale, sta contribuendo a costruire un futuro più verde e connesso alla comunità locale.
